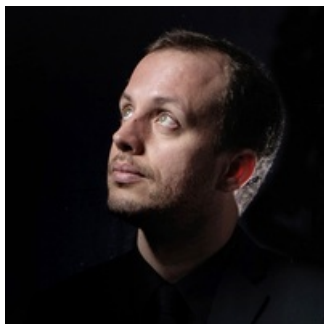


# Mathieu Romano, Chef d'orchestre



Chef polyvalent et en quête perpétuelle d'expériences nouvelles, Mathieu Romano met à profit sa grande connaissance des voix solistes, du chœur et de l'orchestre pour aborder tous les genres, de la musique baroque à la création contemporaine en passant par le symphonique, aussi à l'aise sur scène qu'en fosse d'opéra.

Il s'est produit à la tête d'orchestres et ensembles tels que l'Orchestre national de Lille, l'Orchestre national des Pays de la Loire, Les Siècles, l'Orchestre de Caen, l'Orchestre de chambre de Paris, Les Frivolités Parisiennes, les Ambassadeurs, l'Orchestre Français des Jeunes, l'Ensemble Itinéraire, l'Orchestre de l'Aube, le RIAS Kammerchor, le NFM Choir, le Latvian Radio Choir, ou encore le Chœur de Radio France.

Dans le domaine de l'opéra, il a notamment dirigé *Breaking the waves* à l'Opéra Comique, *Don Giovanni* au Théâtre des Champs-Élysées et dirige cette saison *Orphée aux enfers* au CNSMD de Paris et *L'Arche de Noé* de Britten, avec Les Siècles.

Il devient en 2022 directeur artistique du nouveau Pôle Régional d'Art Vocal des Hauts-de-France et directeur musical du chœur de l'Opéra de Lille.

Avec l'ensemble Aedes, dont il est fondateur et directeur artistique, il se produit dans les plus grandes saisons musicales. Sa riche discographie consacrée à la musique *a cappella* est saluée par le public et la critique.

Lors de son Master en direction d'orchestre du CNSMD de Paris, il bénéficie des conseils de chefs tels que François-Xavier Roth, Pierre Boulez, Susanna Mälkki et Zsolt Nagy. Son parcours l'amène ensuite à travailler comme chef assistant auprès de David Zinman, Dennis Russell Davies, François-Xavier Roth, Paul Agnew ou encore Marc Minkowski.

Impliqué dans les actions d'accessibilité et d'éducation à la musique, il a notamment dirigé un orchestre DEMOS en Nouvelle-Aquitaine de 2017 à 2020. Il initie également des actions de formation des musiciens amateurs, des enfants, ainsi que des jeunes talents, notamment dans le cadre du Pôle Régional d'Art Vocal de l'ensemble Aedes à l'Abbaye de Saint-Riquier.

Pour ses réalisations en tant que musicien, il est nommé Chevalier dans l'ordre des Arts et Lettres.

Mathieu Romano est représenté par l'agence RSBA depuis 2024.

*Mai 2026 - Ce document est régulièrement mis à jour. Merci de nous demander la dernière version avant toute utilisation. Ne pas modifier sans autorisation.*

# Contacts

---

Réda SIDI-BOUMEDINE / Agent artistique / [rsb@rsbartists.com](mailto:rsb@rsbartists.com) / +33 6 747 617 97

Victoire LE BRAS / Responsable de Production et Agent artistique / [vlb@rsbartists.com](mailto:vlb@rsbartists.com) / +33 6 30 79 60 88

Nicolas JOUVE / Délégué artistique / [nj@rsbartists.com](mailto:nj@rsbartists.com) / +33 6 84 84 12 45